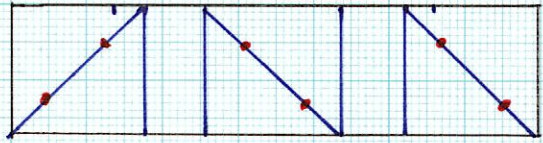
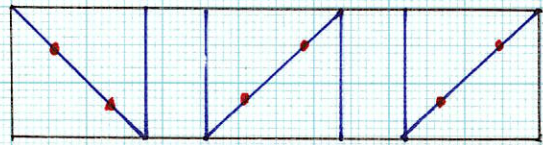


足踏み式アルコールサーバー

部品図



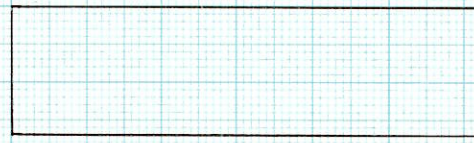
⑧ 台左
350×89×19 (1×4材)



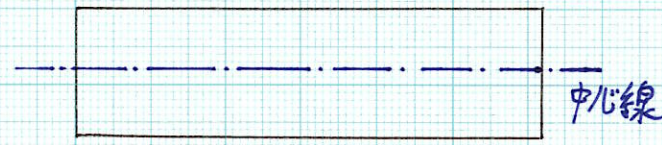
⑨ 台右
350×89×19 (1×4材)



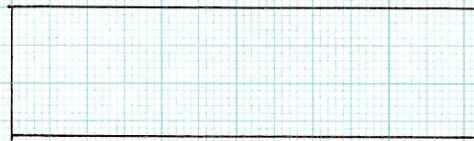
⑮ フット
350×38×38 (2×2材)



⑩ 台奥
310×89×19 (1×4材)



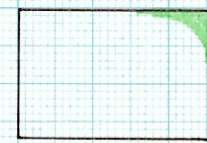
⑪ 台中
310×89×19 (1×4材)



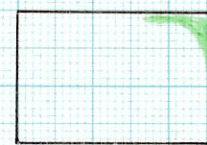
⑫ 台手前
310×89×19 (1×4材)



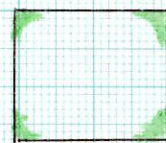
⑯ 支点
15×15×40 (10イン材)



⑬ 支点ガード左
130×89×38 (2×4材)



⑭ 支点ガード右
130×89×38 (2×4材)



⑰ 胸板
100×89×19 (1×4材)

部分は、
しあかりの様子を添えて
丸く削ることになります。

縮尺 1/5

2020.9.18 kesi pa//hkari