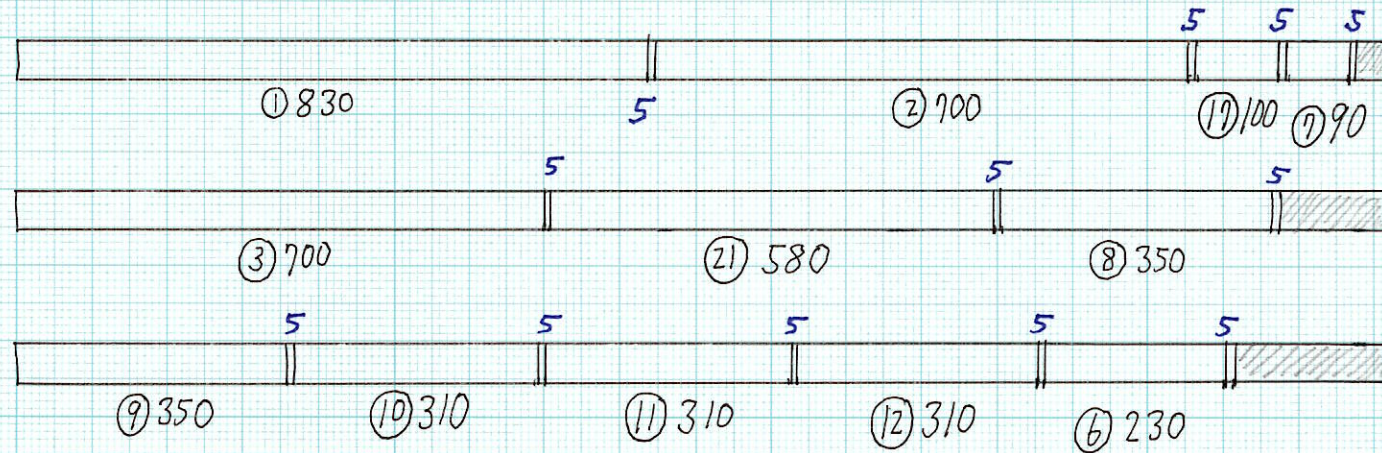


足踏み式 アルコール サーバー

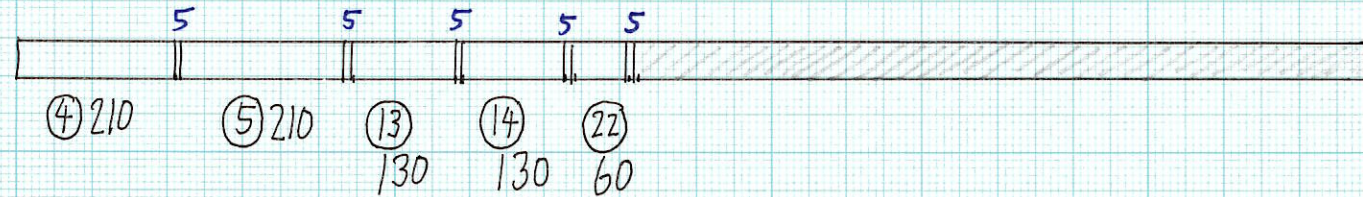
概り図

切り込み各 5mm

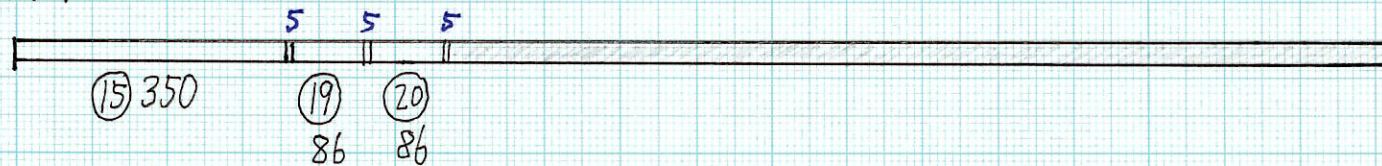
1x4材 67t



2x4材 67t



2x2材 67t



11°イン材 15mm厚. 若干

⑱ テーブル 100x100x15

⑲ 支点 15x15x40

⑳ ホールスタップ 左 15x15x15

㉑ ホールスタップ 右 15x15x15

縮尺 1/10

2020.9.2 kefi pallhkari

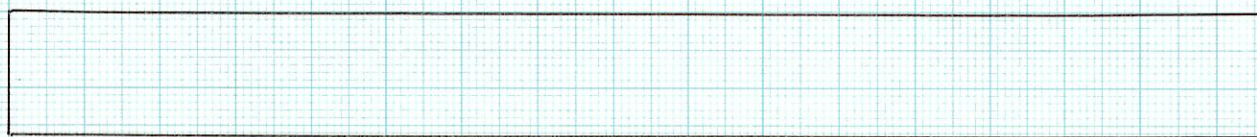
足踏み式 アルコールサーバー

基礎データ

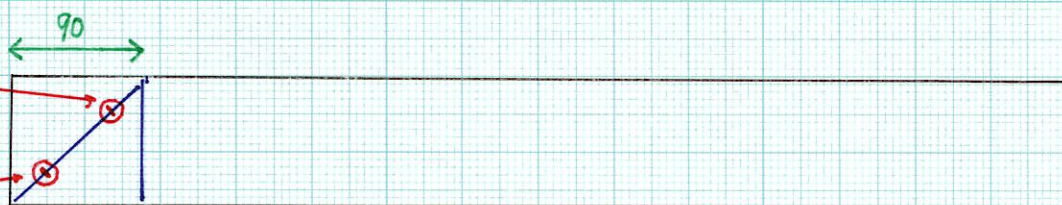
| | | |
|----------------|-------|-------|
| 38 × 89 × 1820 | 2 × 4 | 6 フート |
| 19 × 89 × 1820 | 1 × 4 | 6 フート |
| 38 × 38 × 1820 | 2 × 2 | 6 フート |

商品にかいているバーコードシールには左のように書かれていますか？ 実際は「1×4材の幅が89mm」であつたりします。 直角、平行に気をつけて製作してください

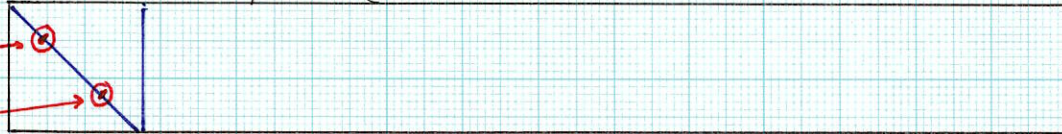
部品図 縮尺 1/5



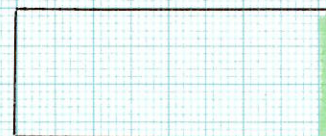
① 中心棒
830 × 86 × 19 (1×4材、幅を3mm削る)



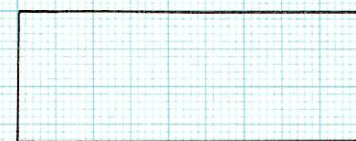
② 柱左
700 × 89 × 19 (1×4材)



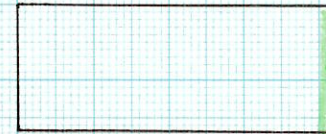
③ 柱右
700 × 89 × 19 (1×4材)



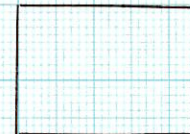
④ 根の左



⑥ 根の背
230 × 89 × 19 (1×4材)



⑤ 根の右
210 × 89 × 38 (2×4材)



⑦ 根の手前
90 × 89 × 19 (1×4材)

縮尺 1/5

②と④
③と⑤を90mm重ね、木エボニーとヒズで接合

2020.9.18 kefi_pallhkari